

LES VERANDAS

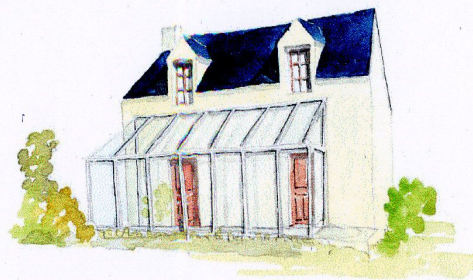
Galerie couverte à ossature légère, rapportée en saillie le long d'une façade, pouvant être fermée, pour servir de serre, de jardin d'hiver etc.

Il n'y a pas de modèle type; chaque maison est spécifique, et réaliser une véranda demande une réflexion particulière, au cas par cas, afin que son utilisation et son aspect soit des plus satisfaisants.

On peut distinguer la réalisation d'une véranda insérée directement dans le projet d'une construction neuve, de celle rapportée à du bâti existant. Quelques règles générales sont quand même à respecter:

Privilégier la transparence:

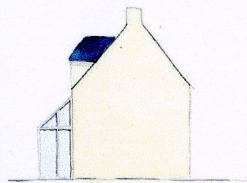
En élévation comme en toiture, avec une structure légère à profils fins, discrets et de couleur sombre.



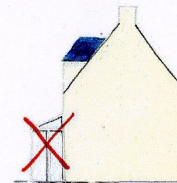
Par transparence, on distingue bien la façade qui se trouve derrière la véranda.

La pente:

Elle devra se rapprocher au maximum de la pente du bâtiment principal.



Pente du toit de la véranda proche de celle de la toiture.

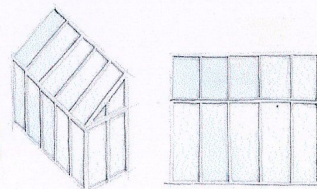


La pente n'est pas assez forte et le volume rajouté s'insère mal à la construction existante.

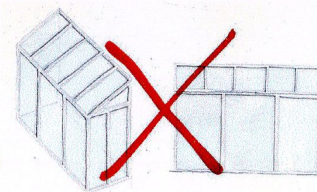
Les menuiseries:

Les menuiseries de la façade et de la toiture de la véranda seront alignées avec celles de la façade.

Les montants et les chevrons sont alignés; la composition est harmonieuse.



Rupture entre la façade et le toit de la véranda.



LES VERANDAS

Insertion de la véranda dans un projet de construction neuve:

Celles-ci sont réfléchies en même temps que les plans de la maison, elles sont alors nécessairement légitimes et souvent bien intégrées.

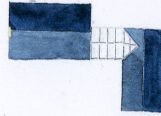
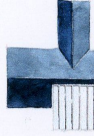
Cette pièce fera partie intégrante du projet de la maison. Il est intéressant, alors, de l'introduire dans la forme projetée du bâti principal, laissant de la place à plus de liberté.

De la même manière que l'exemple ci-dessus, mais avec une variété de volumes et de matériaux, la véranda est intégrée au volume, et non pas rajoutée.

La véranda peut aussi être un volume qui relie deux bâtiments distincts. Là encore, des formes adaptables.



Le volume de la véranda est inséré dans celui de la maison. Continuité de la pente du toit.



volume qui relie deux bâtiments distincts. Là encore, la composition utilise des formes adaptables.



Construction d'une véranda dans du bâti existant:

Les vérandas «rapportées» par la suite sur une construction existante sont souvent de moindre qualité, car elles ne sont pas assez réfléchies en terme d'intégration et d'insertion, non seulement à la maison existante, mais aussi au bâti environnant.

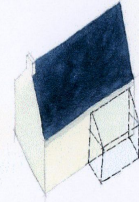
Celle-ci ne devra pas dénaturer la façade de la construction existante et rester la plus discrète possible. Elle devra tenir compte des caractéristiques morphologiques et architecturales de la construction concernée, pour être bien proportionnée par rapport à elle:

-Il faut pouvoir lire le volume d'origine.

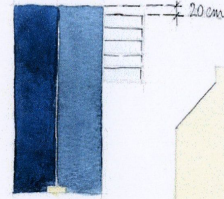
-Comme pour toute extension, elle sera de taille inférieure au volume principal. De même, elle ne devra pas dépasser 2/3, au maximum, de la façade.

-Le volume de la véranda sera indépendant de la construction existante (bande de maçonnerie de 20 cm.)

-Respecter les ouvertures déjà existantes en façade.



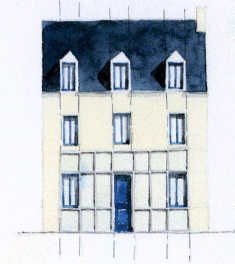
Pouvoir lire le volume d'origine de la maison.



Recul de 20 cm minimum.



Extension de taille inférieure au volume principal. La couverture de la véranda devra laisser apparaître une bande de maçonnerie d'au moins 20 cm. Il en est de même pour sa position en façade.



Respecter les ouvertures pré-existantes en façade: les chevrons et les montants de la véranda auront les mêmes largeurs et hauteurs que celles-ci.